



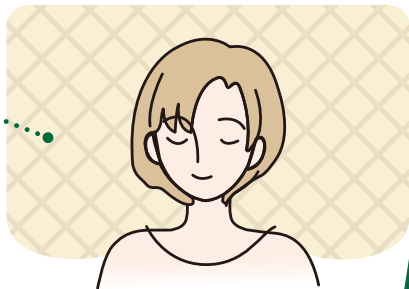
東京西川チェーンオリジナル 「オーダーメイドピロー」 お取り扱いガイド

使い方

まくらの向きに注意

メンテナンスの目安

まずは1週間、使用感をみていただき違和感があれば店頭での再調整をおすすめします。その後のメンテナンスは、3ヶ月後、6ヶ月後、1年後を目安にご来店ください。



向きに迷ったら、チェック！
側面についているビスネームが
左肩側にくるのが正しい位置です



家で使ってみると合わなかった…
そんな時はご相談ください！
期間内なら何度でも※
無料で再調整します。

敷き寝具の種類や硬さなどによって
まくらの高さが変わってくることもあり、
お店で高さを合わせたまくらでも家で使用してみ
て違和感を感じることがあります。そんな時はお気軽に
販売店までお持ちください。

※無料再調整受付期間は
販売店にお問い合わせください。



お手入れ (枕の洗い方)

詰めものによってお手入れの方法が変わります。
必ずチェックをしてからお手入れをして下さい。

まくら本体のお洗濯は
3ヶ月に1度がオススメ。

頻繁に洗うと側地が傷みやすくなり
ます。まくらカバーをごまめに取り替
えて衛生的に。

側生地 (共通) 表地: ポリエステル100% / 裏地: ポリエステル100%

①洗濯について

- 必ず単独で洗濯してください。
- ドラム式洗濯機では洗えない場合がございます。
- 洗濯機の取扱については、お手持ちの洗濯機の取り扱い説明書に従ってください。
- 洗濯槽内部に詰めものがこぼれると洗濯機が壊れる原因になることがありますので、洗濯の際は高さ調節口のファスナーをしっかり閉めて、洗濯ネットに入れてドライコースやソフトコースなど弱水流で洗ってください。
- 洗剤の溶け残りを防ぐため、液体洗剤のご使用をおすすめします。

⚠️ パフ・そば殻は洗濯できませんのでご注意ください。

②干し方について

- 高さ調節口より手を入れて、中心部まで乾いていることを確認してください。
- 詰めものの出し入れの際、ファスナーを開けるときの中身がこぼれ出ることがありますので、充分にご注意ください。

エアセルパイプ/アクアビーズ/備長炭パイプ/ミニ備長炭パイプ/柿渋シンセビーズ/エラストマー銅パイプ

・パイプ部分に水滴が残ることはありますので、よく水を切ってから平らな場所で陰干ししてください。

マイクロファイバーわた/ソロテックス粒わた

・形を整えてから干してください。・中わたが乾きにくいので、充分に乾燥させてください。

そば殻

そば殻枕の取り扱い方法

アレルギー体質の方は、ご使用をお控えください。詰めもののそば殻は、高温の蒸気及び皮膚に対する安全性が高い薬剤により、殺虫殺菌したものを使用しています。しかし殺虫、殺菌効果は永久的なものではありません。製品の保管状態によっては、一般家庭のどこにでも棲息している「チャタテムシ」「コクヌストモドキ」などがつく恐れがありますので、次の点に充分ご注意ください。

- ①これらの虫は多湿を好みますので、まくらはふとん同様できるだけ日光に干し、よく乾燥させてください。
 - ②普段使用しない場合でも定期的に天日干ししてください。
 - ③長期にわたり使用しない場合は、防虫剤を使用し、虫がつかないように充分注意してください。
 - ④押入れなど保管場所は常に清潔にしておいてください。
- ・詰めものの出し入れの際、ファスナーを開ける時に、中身がこぼれ出ることがありますので、充分ご注意ください。

洗濯取り扱い絵表示

エアセルパイプ・アクアビーズ・
備長炭パイプ・柿渋シンセビーズ
(詰め物: ポリエチレンパイプ)



マイクロファイバーわた・
ソロテックス粒わた
(詰め物: ポリエステル100%)



パフ

(詰め物: 合成ゴム)

洗えません

そば殻

(詰め物: そば殻)

洗えません

ミニ備長炭パイプ

(詰め物: ポリオレフィン系複合樹脂 [炭入り])



側地: 中国製、製品仕上げ: 日本製